

UAV 搭載型グリーンレーザー初導入

陸上と水中をシームレスに同時計測する!!



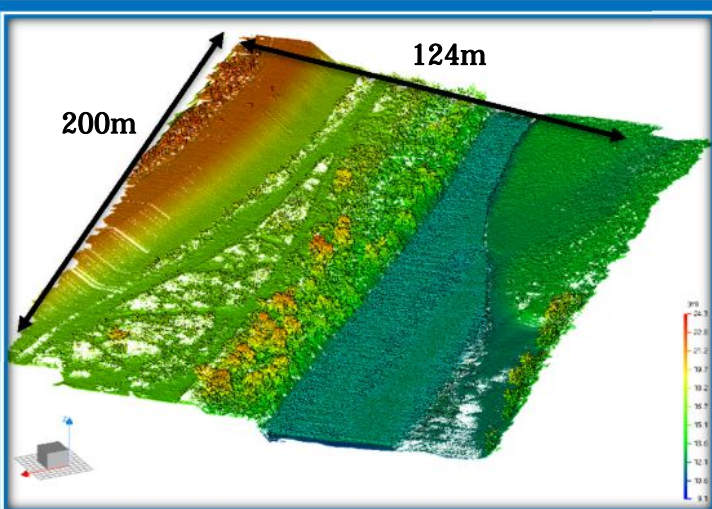
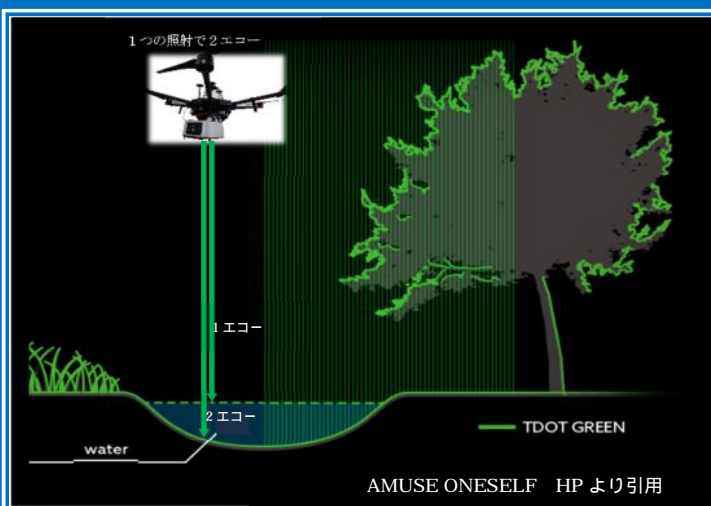
西日本の民間企業で**初導入!**

UAV 搭載型グリーンレーザー「TDOT GREEN」を導入いたしました。陸上だけでなく、水中の計測を実現し、河川・海岸の地形を再現することが可能です。

水も透過するエコー照射!

水上では、レーザー 1 回の照射で水面と河床の 2 層で点を取得することができます。

陸上では、茂った草木の隙間をレーザーが透過して地表面の形状を計測出来ます。



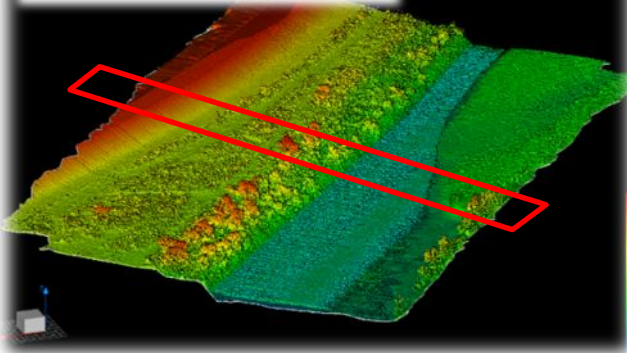
広範囲を迅速かつ正確に計測!

UAV を使用することにより、2 万㎡ (延長 200m x 川幅 124m) が 1 時間程度、1 日で最大 15 万㎡を計測することができます。

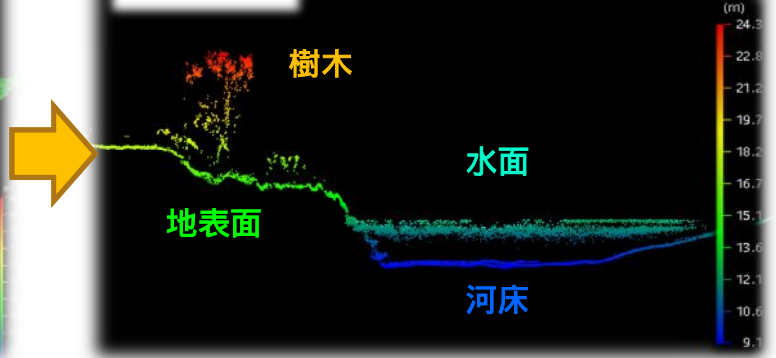
現地地形や天候により計測時間は変動します。

水底の地形データが取得できる！

点群データから断面を抽出



断面データ



【水深データ】

- ・透明度の高い海域では最深 9.0mまでデータ取得の実績あり。(AMUSE ONESELF HP 引用)
- ・水深の計測深度は透明度により変化。

こんな現場に UAV グリーンレーザー！

水陸両用の特性を活かし、
道路でも河川でも海岸・砂防でも、
そして工事現場や災害現場でも場所を選びません。

マニュアル対応

「UAV搭載型レーザスキャナを用いた公共測量マニュアル(案)」

国土地理院

「無人航空機搭載型レーザスキャナを用いた出来形管理要領(土工編)(案)」

国土交通省

河道整備現場

離岸堤設置現場

災害復旧現場

技術と信頼で豊かな環境の創造を目指す

 **サンイン技術コンサルタント株式会社**

<https://www.sanin-gc.co.jp>

担当者:ICTチーム 前田 携帯 090-7549-8950
営業チーム 豊島 携帯 090-9501-4364

(本社)〒683-0037

鳥取県米子市昭和町 25 番地 1

TEL 0859-32-3308(代表)

FAX 0859-34-4489

(鳥取支店)〒689-1112

鳥取市若葉台南1丁目 11

TEL 0857-38-6111

(倉吉営業所)〒682-0018

倉吉市福庭町 1 丁目 48

TEL 0858-24-5101